

# KHỞ ĐỘNG



# BỒI CẢNH THỰC TẾ

Hiện nay học tập bằng tranh ảnh, sách vở sẽ không có được sự quan sát trực quan do vậy sẽ làm giảm hứng thú trong việc học tập, tiếp thu cũng như nghiên cứu, sáng tạo của học sinh,... môn KHTN.

Từ đó đặt ra yêu cầu chế tạo một “ mô hình tế bào động vật – thực vật ”.



# CHỦ ĐỀ: CHẾ TẠO MÔ HÌNH TẾ BÀO ĐỘNG VẬT – THỰC VẬT



# NỘI DUNG CHỦ ĐỀ



Tiết 1

Xác định vấn đề

Nghiên cứu lý thuyết nền

Chọn giải pháp

Tiết 2

Chế tạo mô hình

Thử nghiệm và đánh giá

Tiết 3

Chia sẻ thảo luận

Điều chỉnh thiết kế

Đánh giá hoạt động nhóm và sản phẩm

# CHIA SẺ THẢO LUẬN

**Các nhóm báo cáo nội dung  
để làm ra được mô hình và  
thuyết trình mô hình của  
nhóm**



# YÊU CẦU

## KHI NHÓM BÁO CÁO

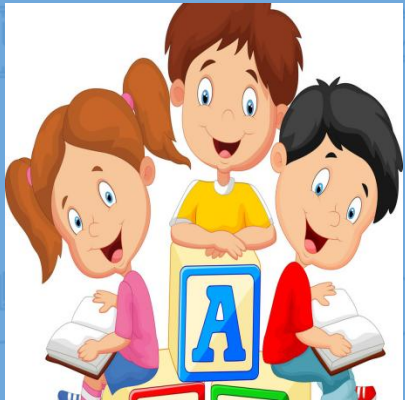
### Các nhóm còn lại:

- Ghi lại ưu điểm và nhược điểm mô hình của nhóm báo cáo.
- Đặt câu hỏi về mô hình hoặc kiến thức liên quan đến phần báo cáo của nhóm khác.





# HOẠT ĐỘNG NHÓM



**1. Tổ chức: 4 nhóm/lớp**

**2. Yêu cầu thực hiện**

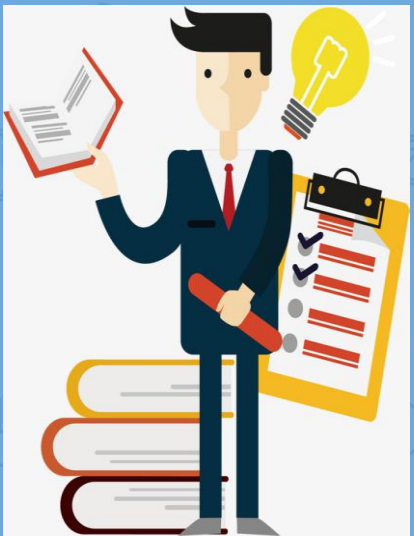
- Nhóm trưởng: điều hành nhóm thảo luận thực hiện nhiệm vụ => **Tổng hợp, ghi lại và chụp hình** kết quả thảo luận.
- Đại diện: chia sẻ hình ảnh và trình bày kết quả thảo luận.
- Nhóm phó: đánh giá mức độ hđ nhóm của thành viên.

**3. Nhiệm vụ (10 phút)**

**Thảo luận câu hỏi của nhóm bạn đặt cho nhóm của mình**



# ĐÁNH GIÁ



## Đánh giá hoạt động nhóm

Họ và tên	Tiêu chí				Tổng điểm (100đ)	Mức độ
	Sẵn sàng tiếp nhận và thực hiện nhiệm vụ (25đ)	Tham gia chế tạo mô hình chính xác, sáng tạo. (25đ)	Tích cực, chủ động tham gia trình bày, trao đổi, thảo luận (25đ)	Có ý kiến đóng góp và phản biện đúng đắn, chính xác, phù hợp. (25đ)		
1. Trần Văn A	20	20	20	20	80	Tích cực
2.						
3.						
4.						
...						



# ĐÁNH GIÁ

## Đánh giá sản phẩm

STT	Tiêu chí	Điểm tối đa	Ghi chú
1	Mô hình mô tả được đầy đủ các thành phần cấu trúc của loại tế bào mà nhóm lựa chọn.	30 điểm	Mọi thành viên trong cùng một nhóm có điểm phần này giống nhau.
2	Hình dạng, vị trí, kích thước (tỉ lệ kích thước) của các thành phần, bào quan của tế bào hợp lý.	20 điểm	
3	Trên mô hình có ghi chú tên của các thành phần/bào quan của tế bào	15 điểm	
4	Đảm bảo tính thẩm mỹ	15 điểm	
5	Đảm bảo bền, chắc chắn	10 điểm	
6	Giá thành hạ (từ nguyên liệu tận dụng)	10 điểm	



# NHẬN XÉT CHUNG

## 1. Hoạt động nhóm:

- Nhìn chung các thành viên có tinh thần và trách nhiệm tham gia xây dựng chủ đề chế tạo mô hình cùng nhóm.
- Một số thành viên hoạt động rất nhiệt tình, có tinh thần trách nhiệm cao, hoàn thành tốt và đúng thời gian GV yêu cầu.
- Tuy nhiên vẫn có thành viên chưa nhiệt tình, ỷ lại hoặc do điều kiện vị trí dân cư nên khó tham gia.



# NHẬN XÉT CHUNG

# G



## 2. Mô hình:



**Nhóm 1**



**Nhóm 2**



**Nhóm 3**



**Nhóm 4**

# TỔNG KẾT



Cấu tạo  
tế bào  
động vật -  
thực vật

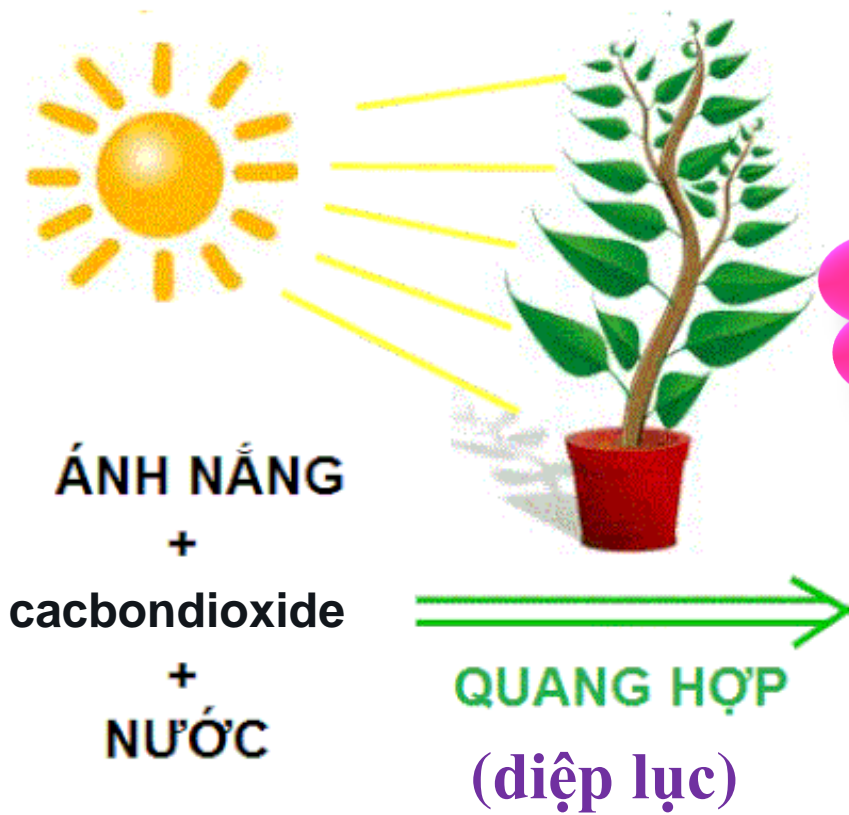
Chức năng  
của các  
thành phần  
trong TB

mô hình  
tế bào

Phân biệt  
TB  
động vật -  
thực vật

Ứng dụng  
thực tế

# MỞ RỘNG



Duy trì sự  
sống cho sinh  
vật trên trái  
đất

Chất hữu cơ  
+  
oxygen



# MỞ RỘNG



**Bảo vệ và trồng nhiều cây xanh.**



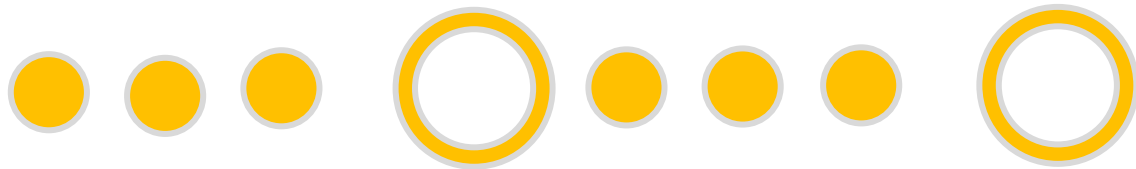
# MỞ RỘNG



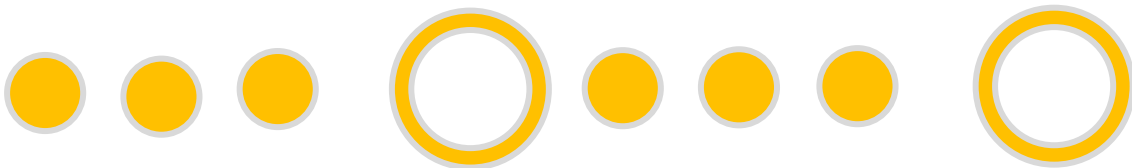
Chăm sóc cây đúng quy trình an toàn để tăng chất lượng của chất hữu cơ và bảo vệ được tế bào lành, hạn chế tế bào ác.



# HƯỚNG DẪN HỌC Ở NHÀ



- **Điều chỉnh thiết kế của mô hình:**
  - + Khắc phục những nhược điểm.
  - + Phát huy các ưu điểm.
- **Nghiên cứu, chế tạo thêm những mô hình khác để phục vụ nhu cầu thực tiễn.**





**CHÚC CÁC THẦY CÔ SỨC KHỎE**  
**CHÚC CÁC EM HỌC TỐT**

# NHẬN XÉT CHUNG

## 1. GIÁO VIÊN HƯỚNG DẪN:

### \* Hoạt động nhóm:

- Nhìn chung các thành viên có tinh thần và trách nhiệm tham gia xây dựng chủ đề, chế tạo mô hình cùng nhóm
- Một số thành viên hoạt động rất nhiệt tình, có tinh thần trách nhiệm cao, hoàn thành tốt và đúng thời gian GV yêu cầu.
- Tuy nhiên vẫn có thành viên chưa nhiệt tình, ỷ lại hoặc do điều kiện vị trí dân cư nên khó tham gia.

### \* Mô hình:

- Mô tả được đầy đủ các thành phần cấu trúc cơ bản của tế bào.
- Hình dạng, vị trí, kích thước của các thành phần, bào quan của tế bào hợp lý.
- Có ghi chú tên của các thành phần/bào quan của tế bào.
- Tuy nhiên tính thẩm mỹ, bền, chắc chắn chưa cao.

